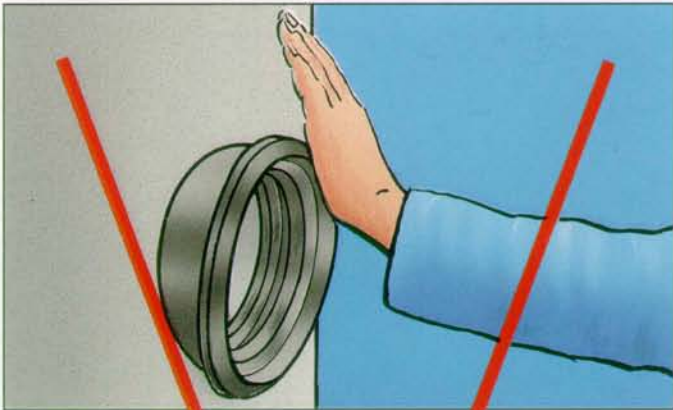


Einfache und sichere Montage

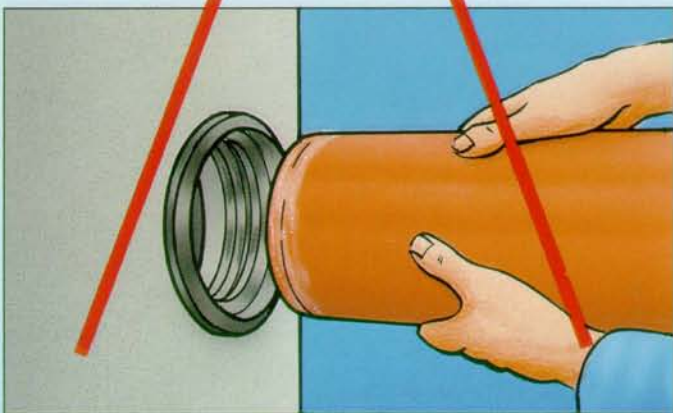
Ohne Montagestop



In die vorhandene Öffnung wird die Dichtung F-910 eingesetzt. Wichtig: Kein Gleitmittel verwenden.

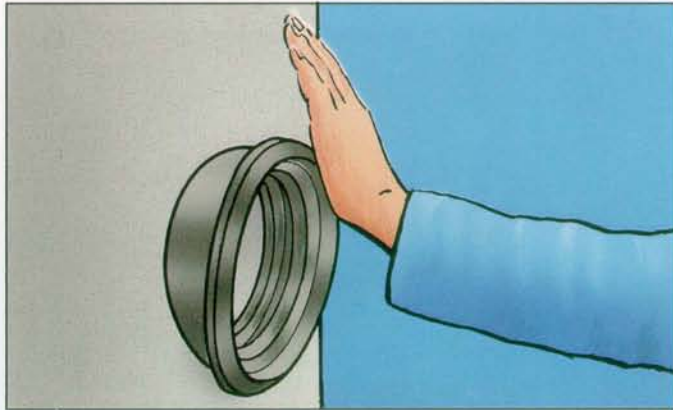


Rohrende anfasen und original Forsheda-Gleitmittel auftragen. Wichtig: Besonders die Fase oder den Radius des Spitzendes gut einschmieren.



Rohr vorzentrieren und in die Dichtung einschieben. Bitte separate Montageanleitung beachten.

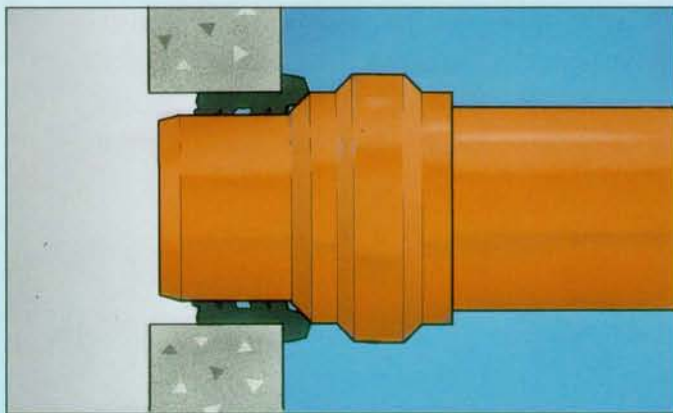
Mit Montagestop



In die vorhandene Öffnung wird die Dichtung F-910 eingesetzt. Wichtig: Kein Gleitmittel verwenden.



Rohrstutzen anfasen und original Forsheda-Gleitmittel auftragen. Wichtig: Besonders die Fase oder den Radius des Spitzendes gut einschmieren.



Der im Rohrstutzen eingebaute Montagestop verhindert ein Durchschieben des anzuschließenden Rohres.

Flexibel und...

Die Dichtung wird in die vorgefertigte oder gebohrte Öffnung eingesetzt. Es entsteht eine flexible Verbindung. Eine Abwinklung bis 10 Grad ist möglich.

Wirtschaftlich

Ein Anschlagen, zum Beispiel eines Rohres, das die Rohrstatik und somit den wirtschaftlichen Betrieb der Kanalisation gefährdet, wird vermieden.

Material: Hohlraumfreies Elastomer dichter Struktur laut EN 681-1 und DIN 4060.

Als Alternative ist ein ölbeständiges Material laut EN 681-1 lieferbar.

Dichtigkeit: nach DIN 4060

Prüfung und Güteüberwachung: MPA Darmstadt.

Die jeweils gültigen Verlagerrichtlinien sowie Normen und unfallsverhütungsvorschriften sind zu beachten.

GDI-Herdecke.de Tel.: 02330-607317

